

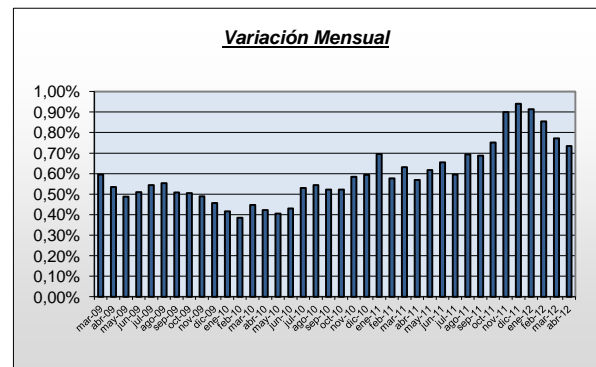
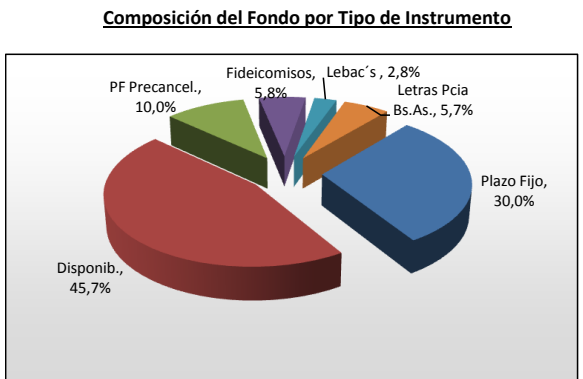
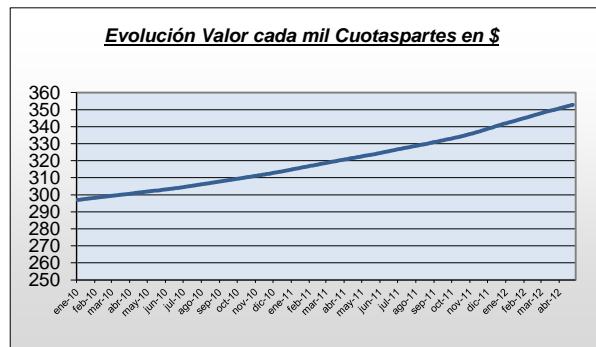
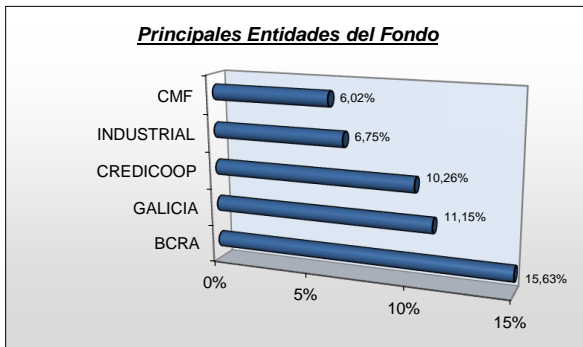
PELEGRINI RENTA PESOS

Información al: 27/04/2012

Objetivo del Fondo:

Invertir en instrumentos de tasa de interés, básicamente certificados de plazo fijo y depósitos a la vista, en las principales entidades financieras de nuestro país y siguiendo un criterio de diversificación.

Sociedad Gerente	Pellegrini S.A.	Honorarios de Adm.: Clase A	0,85%
Sociedad Depositaria	Banco Nación Argentina	Clase B	0,80%
Audidores	KPMG	Valor mil cuotas partes B (en \$)	352,795
Calificación	AA (Fitch Ratings)	Patrimonio Administrado (en \$)	1.806.001.652,96



Rendimientos Históricos en \$

Año 2004	1,46%
Año 2005	3,56%
Año 2006	6,31%
Año 2007	7,55%
Año 2008	7,95%
Año 2009	6,76%
Año 2010	5,96%
Mes actual	0,74%
Acumulado 2012 (TNA)	10,20%

Principales Indicadores

Duration: 12 días

Los rendimientos pasados son un indicador de gestión y no implican, bajo ningún aspecto, rendimientos futuros ni promesa de rendimientos futuros. "Las inversiones en cuotas del fondo no constituyen depósitos en el Banco de la Nación Argentina, a los fines de la Ley de Entidades Financieras ni cuentan con ninguna de las garantías que tales depósitos a la vista o a plazo puedan gozar de acuerdo a la legislación y reglamentación aplicables en materia de depósitos en entidades financieras. Asimismo el Banco de la Nación Argentina se encuentra impedido por normas del Banco Central de la República Argentina de asumir, tácita o expresamente, compromiso alguno en cuanto al mantenimiento, en cualquier momento, del valor del capital invertido, al rendimiento, al valor de rescate de las cuotas partes o al otorgamiento de liquidez a tal fin". (Com. A 3027 BCRA).