

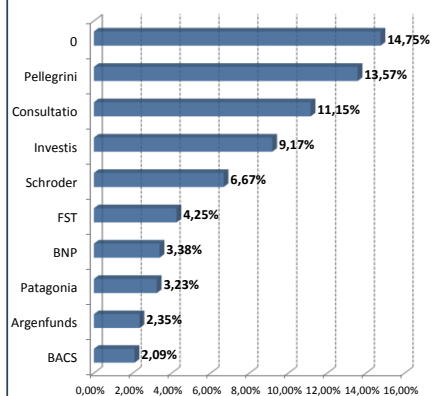
RENDIMIENTOS ACUMULADOS FONDOS DE RENTA FIJA MEDIANO PLAZO EN PESOS

Datos al: 15/11/18

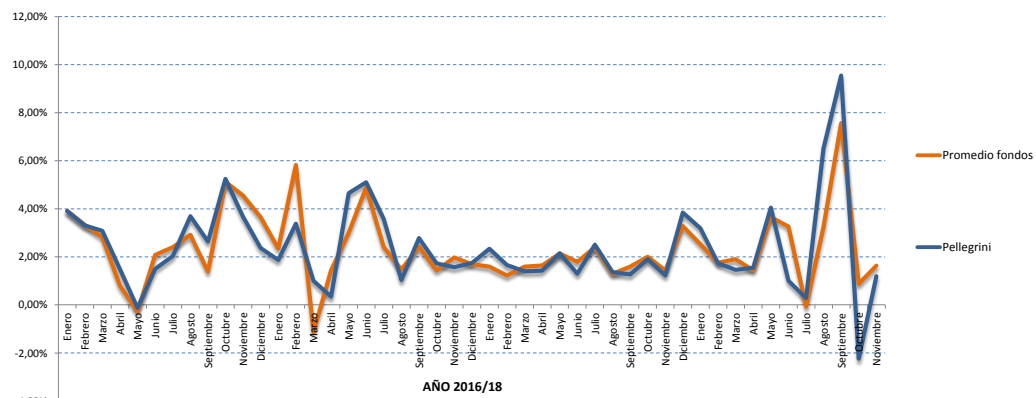
(en millones de pesos)

| Fondo | Sociedad Depositaria | Calificación | Patrimonio | AÑO 2018 (%) | | | | | | 2018 (%) | | | | | | | | AÑO 2017 | AÑO 2016 | AÑO 2015 | AÑO 2014 | AÑO 2013 | AÑO 2012 | | | | | | | | | | | | | | | | | |
|--|---------------------------|---------------|------------|--------------|-----------|----------|------------|---------|---------|----------|-------|--------|-------|--------|--------|-------|--------|----------|----------|----------|----------|----------|----------|-------|-------|-------|-------|-------|-------|-------|-------|-------|-------|-------|-------|-------|----|-------|---|-------|
| | | | | Monto | Acum. Año | 15/11/18 | Acum. Nov. | 3 Meses | 6 Meses | Oct. | Sep. | ago. | Jul. | Jun. | May. | Abr. | Mar. | Feb. | Ene. | Rend. | Rend. | Rend. | Rend. | Rend. | Rend. | | | | | | | | | | | | | | | |
| Axis Renta Fija Cobertura - Clase B | Deutsche Bank S.A. | A (Fix) | 9 | 205,11 | 1 | 73,88 | 4 | 0,30 | 16 | 0,23 | 1 | 31,31 | 1 | 56,25 | -12,72 | 16,32 | 29,33 | -8,66 | 12,33 | 15,97 | 2,30 | 0,49 | 2,77 | 5,10 | 16 | 19,47 | 3 | 33,42 | 3 | 54,06 | 17 | 10,65 | | | | | | | | |
| CMA Argentina - Clase B | Deutsche Bank S.A. | BBB(Moody's) | 16 | 15,81 | 2 | 51,50 | 16 | -0,24 | 15 | 0,77 | 3 | 19,79 | 2 | 41,53 | -10,39 | 12,13 | 19,23 | -3,27 | 11,55 | 9,49 | 1,08 | 1,44 | 1,68 | 1,88 | 12 | 22,40 | 8 | 31,91 | 5 | 39,84 | 6 | 31,64 | 2 | 35,61 | 3 | 33,08 | | | | |
| Delta Renta - Clase B | Banco de Valores S.A. | A+ (Fix) | 5 | 767,25 | 3 | 47,22 | 8 | 0,12 | 14 | 0,90 | 2 | 26,15 | 3 | 39,81 | -7,69 | 17,60 | 16,21 | -1,30 | 4,74 | 7,21 | -0,32 | 1,88 | 0,10 | 2,66 | 1 | 34,58 | 1 | 46,07 | 4 | 50,02 | 4 | 33,87 | 3 | 33,71 | 2 | 35,61 | | | | |
| Cima Renta Fija Nacional - Clase B | Banco de Valores S.A. | A (Moody's) | 10 | 155,44 | 4 | 38,09 | 12 | 0,07 | 10 | 1,69 | 4 | 16,27 | 4 | 26,76 | 3,92 | 5,40 | 6,15 | 2,07 | 2,74 | 3,97 | 1,55 | 2,23 | 1,42 | 1,75 | 3 | 26,00 | 15 | 28,81 | 14 | 30,97 | 13 | 29,83 | 12 | 33,98 | 14 | 25,97 | 10 | 24,19 | 9 | 18,26 |
| HF pesos Renta Fija Clase I | HSBC Bank | BBB (Moody's) | 11 | 137,69 | 5 | 32,81 | 11 | 0,08 | 8 | 1,91 | 7 | 13,93 | 5 | 20,60 | 5,81 | 6,03 | 1,55 | 2,68 | 1,63 | 1,44 | 1,12 | 2,57 | 1,96 | 2,19 | 7 | 24,75 | 7 | 24,75 | 13 | 29,83 | 12 | 33,98 | 14 | 25,97 | 10 | 24,19 | 9 | 18,26 | | |
| Pellegrini Renta Fija Ahorro - Clase B | Banco Nación Argentina | A (Fix) | 15 | 35,24 | 6 | 31,72 | 14 | -0,22 | 12 | 1,20 | 5 | 14,11 | 6 | 20,30 | -2,23 | 9,56 | 6,53 | 0,29 | 1,02 | 4,06 | 1,56 | 1,47 | 1,74 | 3,20 | 6 | 24,94 | 5 | 32,89 | 7 | 38,22 | 10 | 28,83 | 9 | 25,10 | 14 | 8,90 | | | | |
| Superfondo Renta Pesos - Clase A | Banco Santander Rio | A+ (Fix) | 6 | 381,12 | 7 | 31,53 | 3 | 0,36 | 11 | 1,53 | 10 | 12,64 | 8 | 19,96 | 4,01 | 9,44 | -1,04 | 2,28 | 2,68 | 1,41 | 1,30 | 2,19 | 1,89 | 2,40 | 10 | 24,13 | 6 | 32,84 | 10 | 37,16 | 12 | 28,51 | 15 | 18,04 | 6 | 21,52 | | | | |
| Pellegrini Renta Fija Ahorro - Clase A | Banco Nación Argentina | A (Fix) | 14 | 48,14 | 8 | 31,49 | 15 | -0,22 | 13 | 1,19 | 6 | 14,05 | 7 | 20,17 | -2,25 | 9,54 | 6,51 | 0,27 | 1,00 | 4,04 | 1,54 | 1,45 | 1,72 | 3,18 | 8 | 24,69 | 7 | 32,63 | 8 | 37,95 | 11 | 28,57 | 12 | 21,41 | | | | | | |
| Goal Renta Pesos - Clase B | Banco Itaú Buen Ayre S.A. | A (Moody's) | 3 | 1.812,85 | 9 | 30,33 | 9 | 0,11 | 6 | 2,01 | 12 | 10,96 | 9 | 18,63 | 4,25 | 4,32 | 2,03 | 2,63 | 2,39 | 1,75 | 1,33 | 2,27 | 1,88 | 2,00 | 5 | 25,05 | 12 | 30,02 | 15 | 28,51 | 16 | 19,56 | 16 | 14,24 | 13 | 15,33 | | | | |
| Alpha Renta Capital Pesos - Clase B | Standard Bank | AA- (Fix) | 13 | 102,11 | 10 | 26,08 | 10 | 0,11 | 9 | 1,75 | 9 | 12,71 | 10 | 15,33 | 4,08 | 6,04 | 2,13 | -0,13 | 1,21 | 1,23 | 1,65 | 1,72 | 1,82 | 2,05 | 11 | 22,79 | 17 | 27,71 | 13 | 31,83 | 5 | 32,02 | 4 | 32,90 | 8 | 21,04 | | | | |
| Quinquela Renta | Banco de Valores | BBB (Moody's) | 4 | 1.257,79 | 11 | 25,79 | 1 | 0,43 | 2 | 2,24 | 11 | 11,84 | 11 | 14,02 | 4,49 | 10,02 | -2,71 | 0,38 | 0,61 | 0,94 | 1,41 | 2,18 | 1,64 | 2,46 | 15 | 20,38 | 11 | 30,41 | 11 | 35,81 | 2 | 40,46 | 6 | 27,96 | 5 | 23,62 | | | | |
| Premier Renta Fija Ahorro - Clase A | Banco Supervielle S.A. | AA (Moody's) | 1 | 2.265,02 | 12 | 24,43 | 5 | 0,22 | 3 | 2,19 | 13 | 7,66 | 12 | 12,54 | 5,01 | 4,62 | -2,01 | 0,58 | 2,44 | 1,46 | 1,61 | 2,20 | 1,90 | 2,25 | 4 | 25,51 | 4 | 33,21 | 16 | 26,08 | 13 | 27,12 | 11 | 21,43 | 11 | 16,65 | | | | |
| Compas Opportunity Clase B | Banco de Valores | AA (Moody's) | 2 | 1.824,78 | 13 | 22,05 | 13 | -0,11 | 1 | 2,52 | 14 | 4,71 | 13 | 10,39 | 5,80 | 0,68 | -1,70 | 0,91 | 2,07 | 2,36 | 1,96 | 1,77 | 1,74 | 2,17 | 9 | 24,41 | 10 | 30,74 | 17 | 25,06 | 15 | 25,20 | 13 | 19,57 | 12 | 16,44 | | | | |
| Pionero Renta | Banco Macro | AA (Fix) | 12 | 131,78 | 14 | 20,12 | 2 | 0,38 | 7 | 1,97 | 8 | 13,64 | 14 | 9,39 | 6,94 | 6,74 | -0,45 | -3,03 | 0,13 | -0,86 | 0,97 | 2,16 | 1,98 | 2,37 | 14 | 21,50 | 16 | 28,46 | 6 | 38,90 | 9 | 29,35 | 14 | 18,73 | 10 | 18,20 | | | | |
| 1822 Raíces Renta en Pesos | Banco Provincia de Bs.As. | BBB(Moody's) | 8 | 214,57 | 15 | 14,57 | 6 | 0,15 | 4 | 2,06 | 15 | -3,31 | 15 | 2,82 | 2,88 | 1,50 | -7,42 | 1,13 | 2,94 | 2,15 | 2,10 | 2,31 | 2,01 | 2,45 | 13 | 22,09 | 9 | 30,90 | 1 | 74,54 | 3 | 36,00 | 5 | 32,31 | 4 | 24,85 | | | | |
| 1822 Raíces Renta Global | Banco Provincia de Bs.As. | S/C | 7 | 325,14 | 16 | -4,99 | 7 | 0,15 | 5 | 2,05 | 16 | -19,73 | 16 | -14,21 | 2,21 | 1,12 | -22,34 | 2,13 | 2,77 | 1,83 | 1,87 | 2,17 | 1,91 | 2,31 | 2 | 26,95 | 18 | 20,43 | 18 | 24,88 | 8 | 29,66 | 1 | 63,39 | 1 | 42,22 | | | | |
| Promedio | | | | | | 31,04 | 0,10 | | 1,64 | | 11,67 | | 19,64 | 0,88 | 7,57 | 3,25 | -0,06 | 3,26 | 3,65 | 1,44 | 1,91 | 1,76 | 2,52 | | 24,35 | | 31,27 | | 37,99 | | 28,49 | | 27,76 | | 22,75 | | | | | |

MARKET SHARE



RENDIMIENTOS MENSUALES



Posiciones - Pellegrini

